



POZNÁMKA

Číslo částí dokumentace	Název částí dokumentace	Název částí dokumentace
D.4.1	Technická zpráva	
D.4.2	Rozvaděč ROST	
D.4.3	1.np - přívod a ovládání	
D.4.4	Podhled 3.np - osvětlení	

Generální projektant:



PRODIN A.S.
JIRÁSKOVA 169
530 02 PARDUBICE

WWW.PRODIN.CZ
DIÈ: CZ25292161
IÈO: 25292161

Zpracovatel dílčí části dokumentace:

Souřadnicový systém S-JTSK, Výškový systém Bpv

Vypracoval: Ing. Zdeněk Zbirovský		Zodp. projektant: <i>Zdeněk</i> Ing. Zdeněk Zbirovský		Kontroloval: Ing. Zdeněk Zbirovský	
Kraj: Pardubický		Traťový úsek/Obec: Lanškroun			
Investor Pardubický kraj, Komenského náměstí 125, 532 11 Pardubice					
Akce: SOŠ a SOU Lanškroun úprava podhledu ve sportovní hale, osvětlení Sokolská 288, Lanškroun				Formát	
				Datum 10/2018	
				Účel DPS	
				Č. zakázky 3110-18-071	
Změna		Č. kopie			
Měřítko		1			
Obsah výkresu: Silnoproudá elektroinstalace				Část dokumentace D.4	
				Č. výkresu	

Generální projektant:




PRODIN A.S.
JIRÁSKOVA 169
530 02 PARDUBICE

WWW.PRODIN.CZ
DIČ: CZ25292161
IČO: 25292161

Zpracovatel dílčí části dokumentace:

Souřadnicový systém S-JTSK, Výškový systém Bpv

Vypracoval: Ing. Zdeněk Zbirovský	Zodp. projektant: Ing. Zdeněk Zbirovský	Kontroloval: Ing. Zdeněk Zbirovský		
Kraj: Pardubický	Traťový úsek/Obec: Lanškroun			
Investor Pardubický kraj, Komenského náměstí 125, 532 11 Pardubice				
Akce: SOŠ a SOU Lanškroun úprava podhledu ve sportovní hale, osvětlení Sokolská 288, Lanškroun				
Obsah výkresu: Technická zpráva			Formát	A4
			Datum	10/2018
			Účel	DPS
			Č. zakázky	3110-18-071
			Změna	Č. kopie
			Měřítko	
			Část dokumentace	Č. výkresu
			D.4	1

1.	Údaje o stavbě	1
2.	Přípojka , měření ,nová výkonová bilance	1
3.	Ochrana před úrazem elektrickým proudem	1
4.	Prostředí dle ČSN 33 2000-5-51 ed.3, ČSN 33 2000-4-41 ed.2	1
5.	Instalace.....	1
6.	Požárně bezpečnostní zařízení.....	1
7.	Demontáže.....	2
8.	Osvětlení.....	2
9.	Nouzové protipánické osvětlení.....	2
10.	Ochrana proti přepětí	3
11.	Závěr	3

Silnoproudé rozvody - technická zpráva

1. Údaje o stavbě

Název stavby: SOŠ a SOU Lanškroun - úprava podhledu sportovní haly a osvětlení
Místo stavby: Sokolská 288, Lanškroun

2. Přípojka , měření ,nová výkonová bilance

Objekt přístavby bude osazen novým rozvaděčem, připojeným na stávající hlavní rozvaděč objektu v 1.np .Do stávajícího rozvaděče bude doplněno jištění obou vývodů pro přístavbu .Měření energie bude stávající. **Vrámcí zkušebního provozu je nutné ověřit odběrový diagram a případně upravit hlavní jištění.**

Soustava napětí 3NPE stř.50 Hz, 400 V / TN-C-S pro hlavní rozvody
3NPE,AC,50Hz,400/230V/TN-S pro nové vnitřní elektrické obvody
Zkratový proud I_{ke} : menší < 15 kA

Stávající osvětlení 10,5 kW
Odhad bilance spotřeby 5 MWh/rok.

3. Ochrana před úrazem elektrickým proudem

Bude provedena dle ČSN 33 2000-4-41 ed.2
Normální - automatickým odpojením od zdroje.
Doplněná - ochranným pospojováním

Výkonová bilance	INST.PŘÍKON (kW)
Nové ap nouzové osvětlení	0,0024
Nové hlavní osvětlení	6,24
CELKEM	6,2424

4. Prostředí dle ČSN 33 2000-5-51 ed.3, ČSN 33 2000-4-41 ed.2

Třídy vnějších vlivů dle ČSN 33 2000-5-51 ed.3:
Vnitřní prostory : normální
Sociálních zařízení : rozdělení dle zón ČSN 33 2000-7-701 ed.2

5. Instalace

V nářadovně ,nebo na jiném vhodném místě, bude umístěn hlavní rozvaděč ROST, který bude obsahovat napájení a ovládání obvodů osvětlení, druhý stupeň přepětové ochrany a vývod pro stop prvek . Instalace je navržena v provedení LSOH třídy B2cas1d0 bez funkční schopnosti při požáru. Hlavní úložné trasy pro kabelové trasy jsou navrženy jako drátové žlaby v zinkovaném provedení v podhledu .Hlavní přívod je veden nad stávajícím ocelovým podhledem v chodbě .

6. Požárně bezpečnostní zařízení

Volně vedené rozvody a vybavení chráněných únikových cest musí splňovat požadavky dle č. 9.3.3 ČSN 73 0802 a vyhl. 23/2008 Sb., ve znění pozdějších předpisů.Při prostupu elektroinstalace požárně dělícími stěnami a stropy je nutné realizovat požární ucpávky na požární odolnost konstrukce a to certifikovaným způsobem.

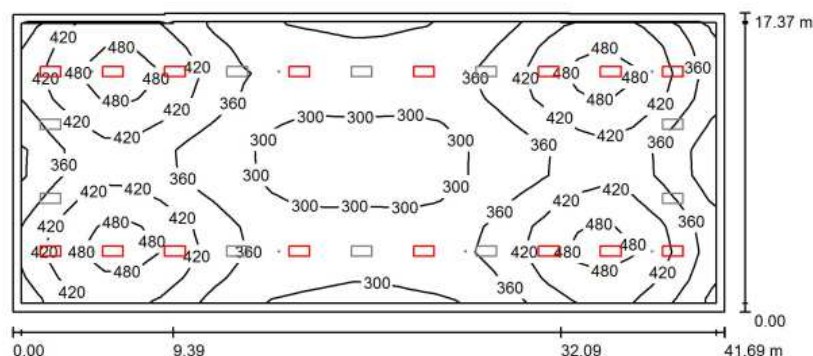
7. Demontáže

V prostoru nástavby bude nutné, po předchozím průzkumu a zajištěném vypnutí, demontovat stávající svítidla, kabely a rozvaděč.

8. Osvětlení

Kompletní návrh osvětlení včetně možné specifikace typů svítidel je součástí výkresové části, dosažené parametry níže. Rozmístění svítidel je převedeno do půdorysů a doplněno ovládáním. Instalace je navržena v provedení LSOH třídy B2cas1d0 bez funkční schopností při požáru. Svítidla je nutné spolehlivě ukotvit k hlavní nosné konstrukci.

Tělocvična / Světelná scéna- Tělocvična 300 lx / Shrnutí

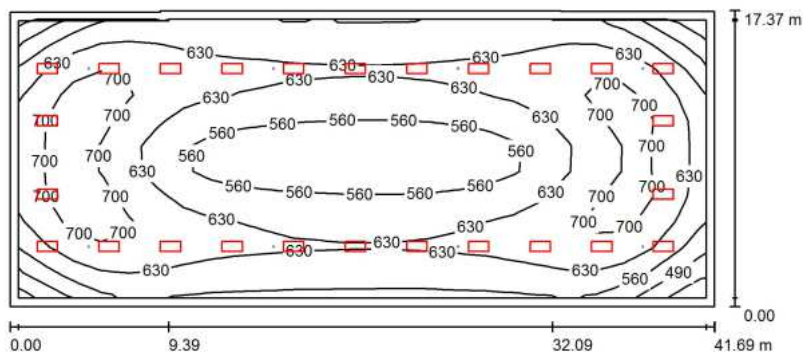


Výška místnosti: 8.090 m, Montážní výška: 8.090 m, Činitel údržby: 0.75

Hodnoty v Lux, Měřítko 1:299

Plocha	ρ [%]	E_m [lx]	E_{min} [lx]	E_{max} [lx]	E_{min} / E_m
Uživatelská úroveň	/	374	232	509	0.620
Podlaha	20	370	231	519	0.624
Strop	50	70	53	86	0.756
Stěny (8)	50	148	47	516	/

Tělocvična / Světelná scéna- Kadeřnické soutěže 500 lx / Shrnutí



Výška místnosti: 8.090 m, Montážní výška: 8.090 m, Činitel údržby: 0.75

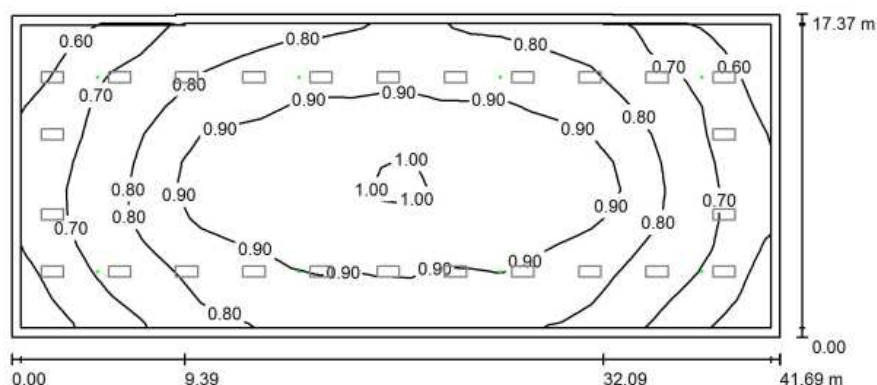
Hodnoty v Lux, Měřítko 1:299

Plocha	ρ [%]	E_m [lx]	E_{min} [lx]	E_{max} [lx]	E_{min} / E_m
Uživatelská úroveň	/	618	410	746	0.664
Podlaha	20	607	321	747	0.529
Strop	50	114	77	162	0.675
Stěny (8)	50	232	72	580	/

9. Nouzové protipanické osvětlení

V podhledu budou osazeny svítidla nouzového protipanického osvětlení, doplněná o mechanickou ochranu.

Tělocvična / Světelná scéna NO / Shrnutí



Výška místnosti: 8.090 m, Montážní výška: 8.090 m, Činitel údržby: 0.75

Hodnoty v Lux, Měřítko 1:299

Plocha	ρ [%]	E_m [lx]	E_{min} [lx]	E_{max} [lx]	E_{min} / E_m
Uživatelská úroveň	/	0.82	0.53	1.02	0.648
Podlaha	20	0.80	0.49	1.02	0.613
Strop	50	0.00	0.00	0.01	0.065
Stěny (8)	50	1.53	0.18	8.55	/

10. Ochrana proti přepětí

Ochrana proti přepětí bude přepět'ovými ochranami 2. st na napájecím vedení s instalací prvku do silového rozvaděče .

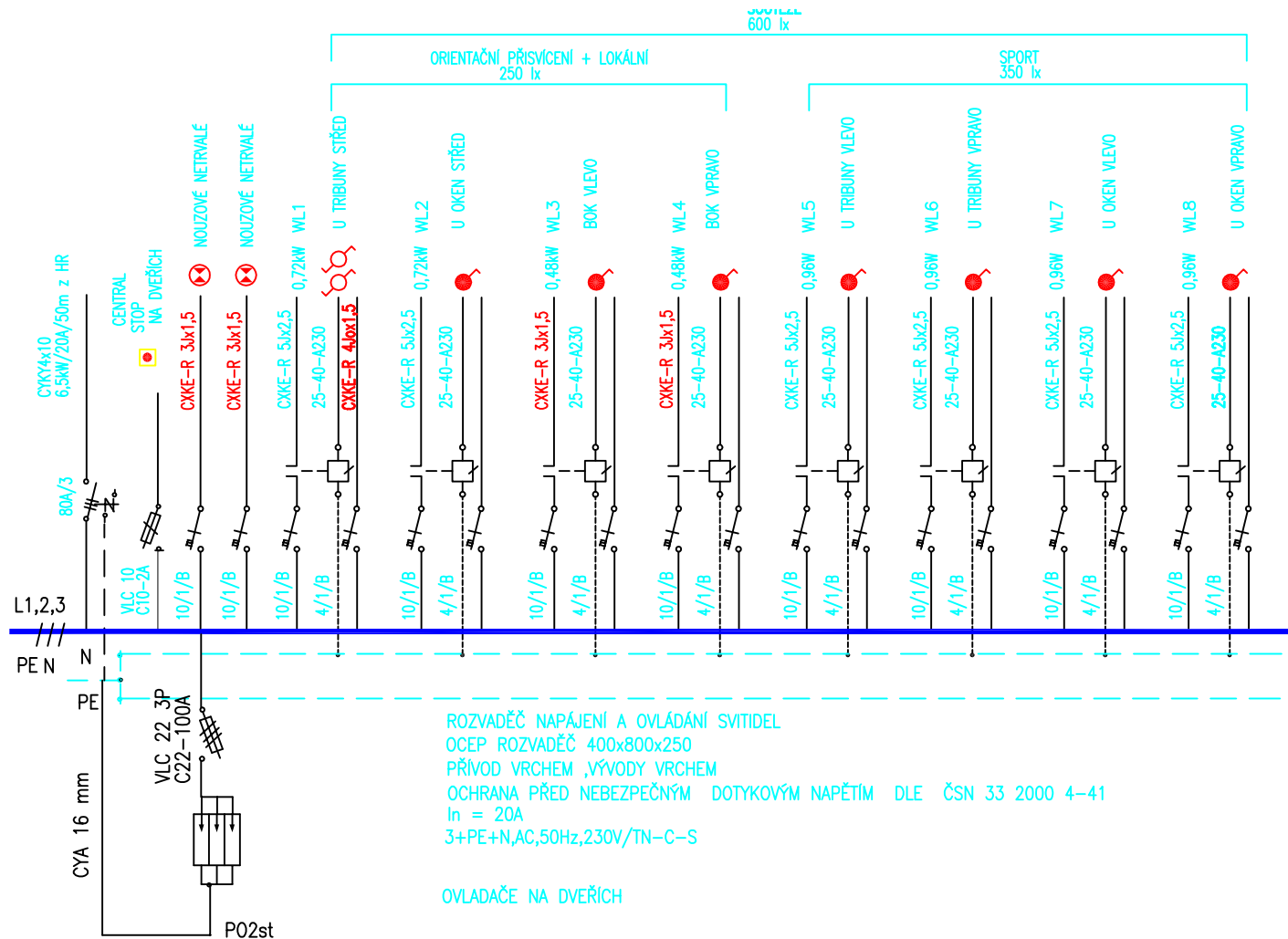
11. Závěr

Před zahájením realizace je nutné provést

- a) průzkum stávající instalace v místě stavby a související včetně odběrového diagramu**
- b) koordinaci návrhu s montážními pokyny a parametry připojovaných prvků a zařízení**
- c) koordinaci kabelových tras s ostatními rozvody**

Použité prvky instalace musí mít výrobcem nebo dovozcem vydané písemné prohlášení o shodě ve smyslu zákona č.22/97Sb.Organizace, stejně jako všichni pracovníci zabývající se činností na el. zařízeních, jsou povinni dodržovat své interní předpisy v oblasti bezpečnosti práce a zároveň respektovat vyhlášku ČÚBP a ČBÚ č.50/1978Sb. o odborné způsobilosti v elektrotechnice ve znění vyhlášky č.98/1982Sb. a normy a předpisy včetně norem souvisejících.

Zbirovský



Generální projektant:




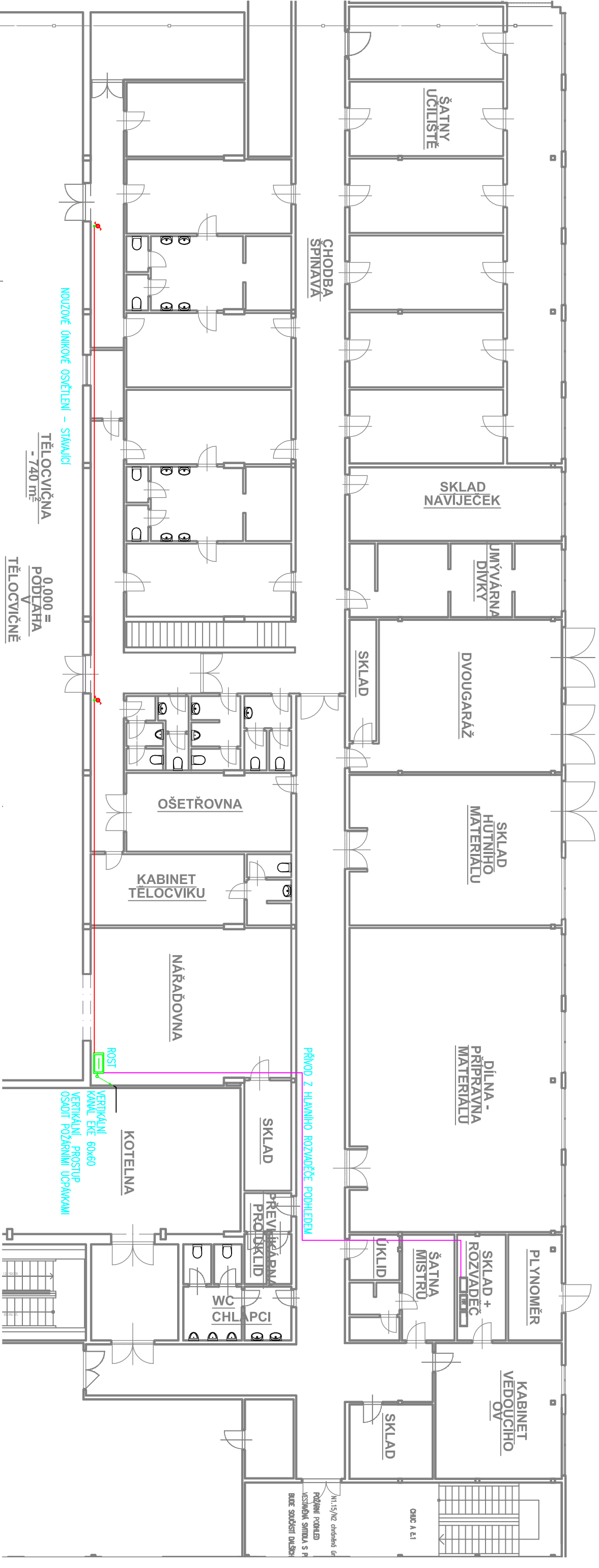
PRODI A.S.
JIRÁSKOVA 169
530 02 PARDUBICE

WWW.PRODI.CZ
DIĚ: CZ25292161
IĚO: 25292161

Zpracovatel dílčí části dokumentace:

Souřadnicový systém S-JTSK, Výškový systém Bpv

Vypracoval: Ing. Zdeněk Zbirovský		Zodp. projektant: Ing. Zdeněk Zbirovský		Kontroloval: Ing. Zdeněk Zbirovský				
Kraj: Pardubický			Traťový úsek/Obec: Lanškroun					
Investor Pardubický kraj, Komenského náměstí 125, 532 11 Pardubice								
Akce: SOŠ a SOU Lanškroun úprava podhledu ve sportovní hale, osvětlení Sokolská 288, Lanškroun						Formát A4		
						Datum 10/2018		
						Účel DPS		
						Č. zakázky 3110-18-071		
						Změna		Č. kopie
Měřítko								
Obsah výkresu: Rozvaděč ROST						Část dokumentace D.4		Č. výkresu 2



NOUZOVÉ ONKOVÉ OSVĚTLENÍ – STAVAJÍCÍ

TĚLOCVICHNA
- 740 m²

0,000 =
PODLAHA
TĚLOCVICHNĚ



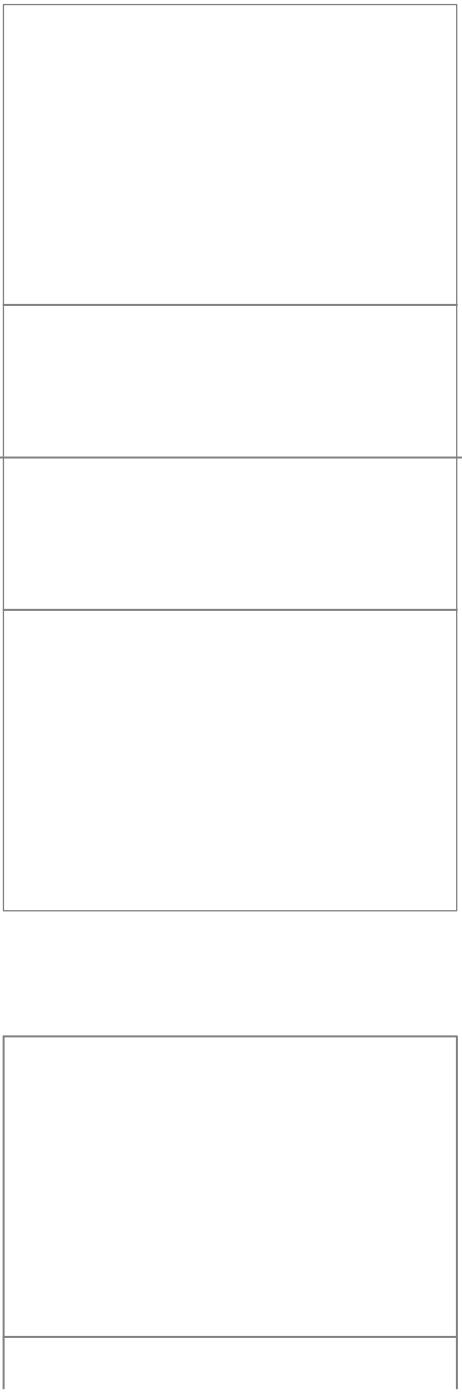
Generální projektant:


Zpracovatel dílčí části dokumentace:

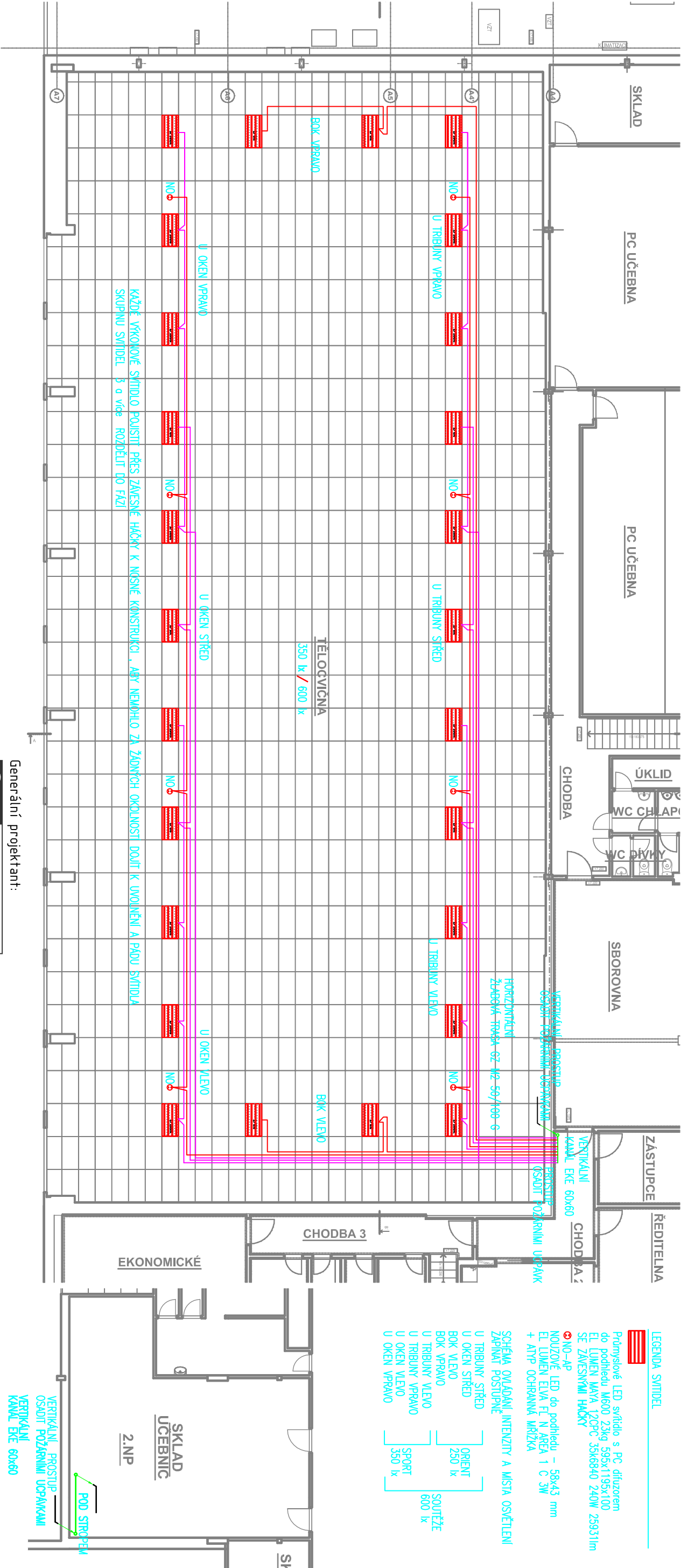
Souřadnicový systém S-JTSK, Výškový systém Bpv

PRODIN A.S.
JIRÁSKOVA 169
530 02 PARDUBICE

www.PRODIN.CZ
DIÉ: CZ25292161
IČO: 25292161



Vyracoval:		Zodp. projektant:		Kontroloval:	
Ing. Zdeněk Zbirovský		Ing. Zdeněk Zbirovský		Ing. Zdeněk Zbirovský	
Kraj:		Traťový úsek/Obec:			
Pardubický		Lanškroun			
Investor					
Pardubický kraj, Komenského náměstí 125, 532 11 Pardubice					
Akce:					
SOŠ a SOU Lanškroun					
úprava podhledu ve sportovní hale, osvětlení					
Sokolská 288, Lanškroun					
Obsah výkresu:		Část dokumentace		Č. výkresu	
1.NP – přívod a ovládání		D.4		3	



Generální projektant:

Zpracovatel dílčí části dokumentace:

Souřadnicový systém S-JTSK, Výškový systém BpV

Vypracoval:

Zodp. projektant:

Kontroloval:

Ing. Zdeněk Zbirovský Ing. Zdeněk Zbirovský Ing. Zdeněk Zbirovský

Kraj:

Trářový úsek/Obec:

Pardubický

Lanškroun

Investor

Pardubický kraj, Komenského náměstí 125, 532 11 Pardubice

Akce:

SOŠ a SOU Lanškroun

Úprava podhledu ve sportovní hale, osvětlení

Sokolská 288, Lanškroun

Obsah výkresu:

Podhled 3.np – osvětlení

PRODIN A.S.
JIRÁSKOVA 169
530 02 PARDUBICE

WWW.PRODIN.CZ
DIÉ: CZ25292161
IÉO: 25292161



Formát	A4	
Datum	10/2018	
Účel	DPS	
Č. zakázky	3110-18-071	Č. kópie
Měřítko	1:150	
Část dokumentace	D.4	Č. výkresu
		4